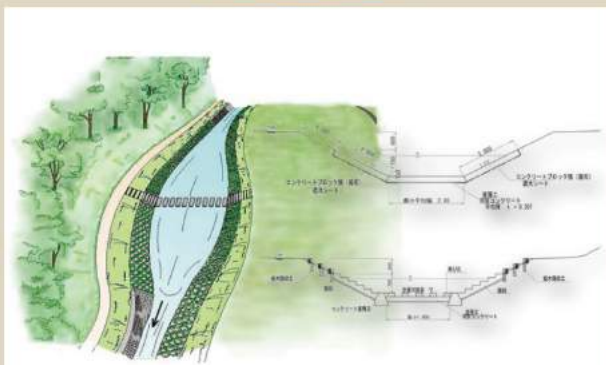


計画・調査・設計

量的な豊かさから質的な豊かさへ、自然条件、地形条件等に配慮し生活にうるおいやゆとりが実感できるよりよい環境の実現に向けた住宅・社会資本の整備、その重要な基礎づくりとしての測量及び各種調査業務(サーベイ)、そしてこれらの情報に基づいた計画設計業務へと、多様な業務への対応を展開しています。

道路・河川

親水護岸設計



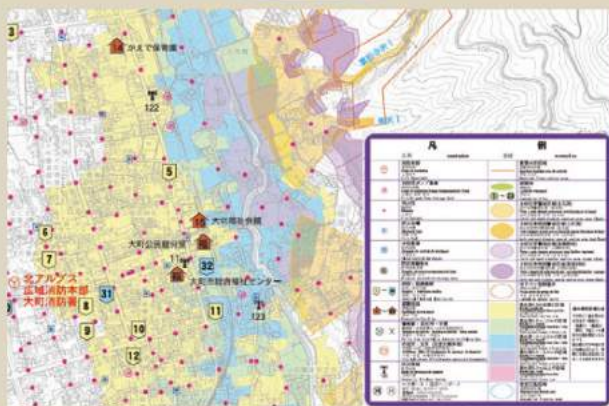
橋梁・構造物

構造物点検



地域防災

ハザードマップ作成



都市計画・地域計画

都市計画基礎調査



環境保全

公園計画・緑地計画

上下水道・地下埋設

農業土木・森林土木

砂防・地質

土地区画整理

など